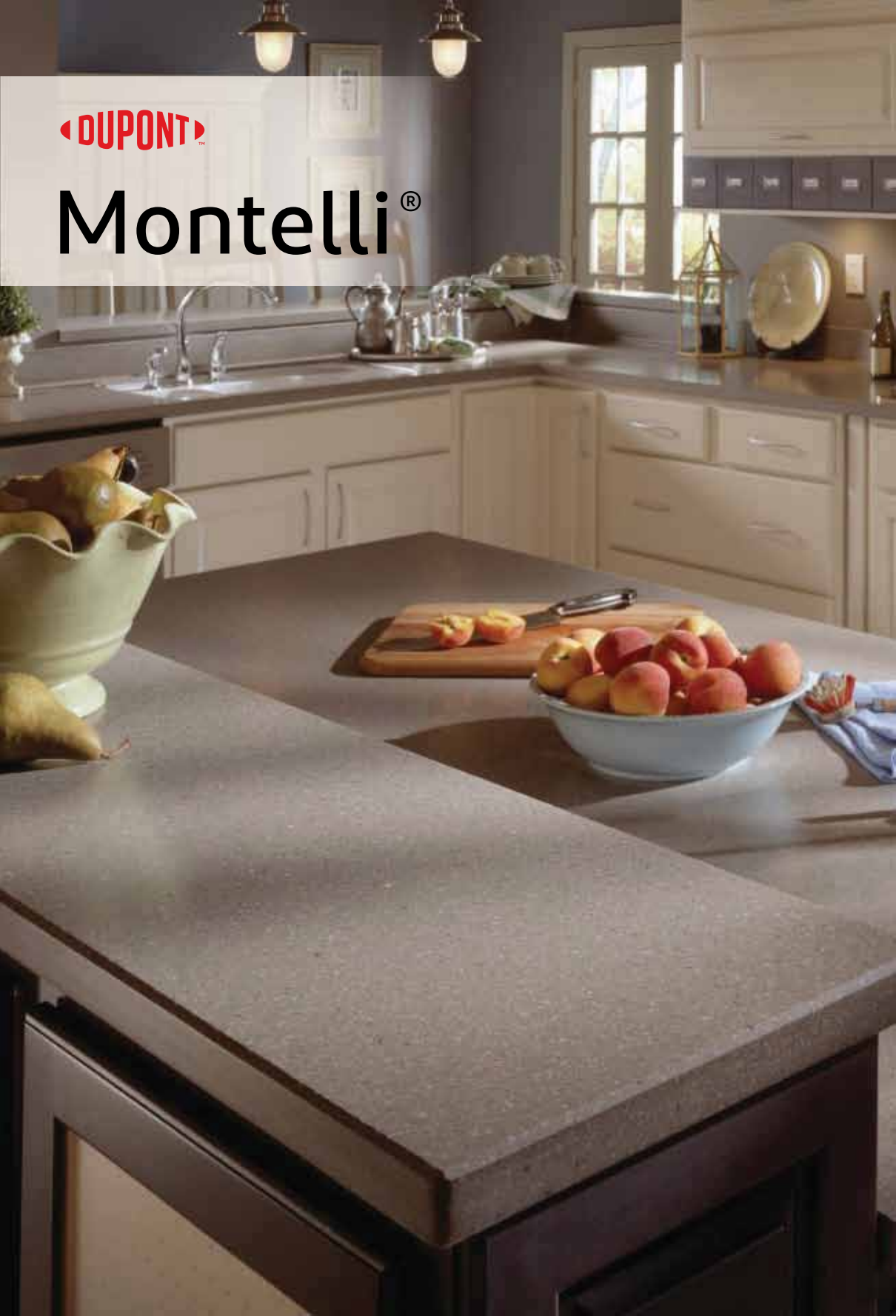


◀ DUPONT ▶

Montelli®





## 蒙特利® 实体面材

蒙特利® 实体面材是一种质感上乘、色彩丰富的装饰材料，广泛运用于商业空间和居家住宅领域的各种室内应用。作为一种复合材料，蒙特利® 实体面材采用连续浇注的工艺进行生产，产品符合严格的品质控制标准。

蒙特利® 以板材的形式面向市场，可用于制作墙板、咖啡桌、接待台、厨房台面、浴室面盆和淋浴间墙面，以及其他诸多的应用领域。由于材料本身结构紧密质地均匀，贯穿整板，蒙特利® 实体面材具有耐用、无孔、卫生和易修复等诸多优良特性。这些优异性能使蒙特利® 实体面材成为能够适应高强度使用区域的表面材料。蒙特利® 板材可以通过切割、锣铣、无缝拼接、打磨和雕刻等工艺，实现各种各样的设计、颜色镶嵌和效果。

蒙特利® 产品以优异的品质和性价比成为广大房地产企业和商业客户精装修项目台面的上佳选择！



# 蒙特利® 实体面材色谱

## 英伦风尚

M1070  
象牙灰 Lucent



M1456  
百合白 Lily



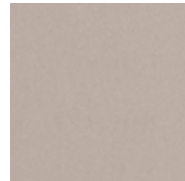
M1457  
水磨灰 Moss



M1458  
卡其麻 Bark



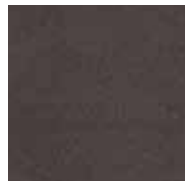
M1459  
杏仁石 Nut



M1461  
黄昏灰 Crepuscule



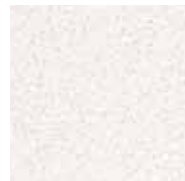
M1462  
玄褐 Penumbra



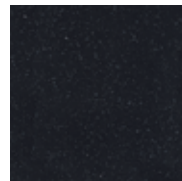
M2563  
奥利褐 Pond



M2565  
冰雹 Petal



MG252  
覆盆子 Bilberry



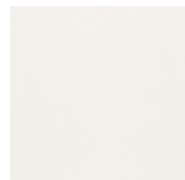
M1083 英伦灰  
London Fog



M1517 矿蓝  
Sapphire Blue



M1518 星光白  
Glittering White



M1519 星光黑  
Glittering Black



## 米兰风情

MS101 阳春白  
Arctic White



MG201P 雪花白  
Snow Drift



MG204  
雪玲珑 Lotus



MG207 珍珠白  
Pearl White



MG251P 黑芝麻  
Midnight Galaxia



MG282 麻石灰  
Grey Granito



MG283 江南春晓  
Brussels Sprout



MP306  
冰川 Blizzard



## 北欧印象™

MG1201 夏日蝉翼  
Cicada Wings



M1213 千里银沙  
Silvery Sand



MP1303 荷塘月色  
Lily Pond



M2530 冰岛雪原  
Iceland Snowfield



MG231 新米黄  
Ivory Mist



MG288 银梦灰  
Pepper Grey



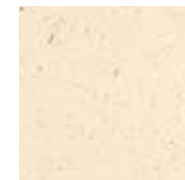
M1002 极地之光  
Northern Light



MG1202 冰岛晨雾  
Foggy Iceland



MG1203 瑞士清溪  
Swiss Brook

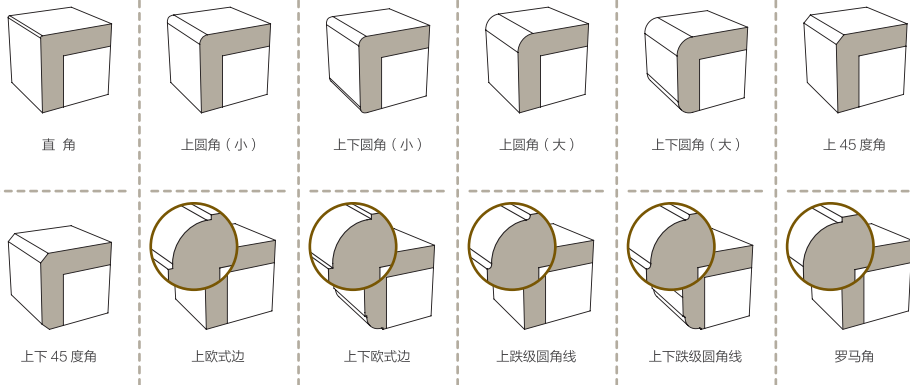


## 蒙特利® 实体面材厨房台面

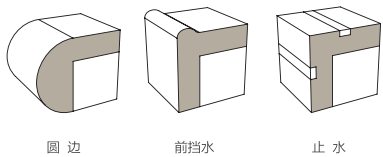


### 前线处理类型

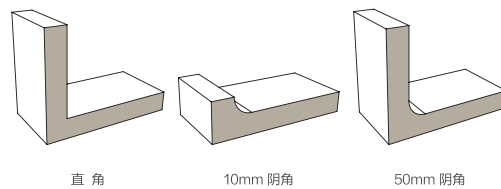
前线处理



特殊前线处理



后挡水



## 蒙特利® 实体面材的竞争优势

蒙特利® 实体面材与其他表面材料的比较

	木质板	层压板	花岗岩	石英石	蒙特利®	
设计自由度	无缝拼接整体表面	×	×	×	×	✓
	与水槽的无缝连接	×	×	×	×	✓
	与厨房挡水板(后缘)无缝连接	×	×	×	×	✓
	三维异形制作灵活	×	×	×	×	✓
	无缝插入蒙特利® 其他颜色	×	×	×	×	✓
	罗马边制作	✓	×	✓	✓	✓
	无边界的的前沿设计	×	×	✓	✓	✓
	冲洗排水管	×	×	✓	✓	✓
	任何形式的平整台面	✓	✓	✓	✓	✓
	内置碗架	✓	✓	✓	✓	✓
美学	表面抛光的多样性	×	×	✓	✓	✓
	珍珠光泽	×	×	×	×	✓
	传承意大利艺术美学的经典	×	×	×	×	✓
卫生	完美搭配 1000 多种木质橱柜门	×	×	×	×	✓
	无缝表面易于护理	×	×	×	×	✓
	无孔(不吸潮)	×	×	×	×	✓
耐久力	使用家用清洁剂轻松去除污渍	×	✓	✓	✓	✓
	‘在家’轻松可翻新	×	×	×	×	✓
	‘在家’轻松可修复	×	×	×	×	✓
	修复无痕迹	×	×	×	×	✓
抗冲击性	×	×	✓	✓	✓	

# 技术参数

性能测试	测试结果	单位	测试方法	*
密度	1,797	g/cm <sup>3</sup>	UNE-EN ISO 1183-1	1
弯曲强度	51,2	MPa	UNE-EN ISO 178	1
弯曲模量	9730	MPa	UNE-EN ISO 178	1
弯曲变形	0,63	%	UNE-EN ISO 178	1
压缩强度	123	MPa	UNE-EN ISO 604	1
屈服变形	3,7	%	UNE-EN ISO 604	1
拉伸强度	33,8	MPa	UNE-EN ISO 527-2	1
断裂伸长	0,52	%	UNE-EN ISO 527-2	1
载荷形变	无破裂 / 无断裂	残余挠度 < 0,25mm	ISO 19172-2 条款 7	1
耐冲击性 (大直径球体坠落)	无断裂	凹痕 < 10mm / 无破裂	ISO 19172-2 条款 8	1
色牢度 (氙弧灯照射)	等级 4/5*	等级要求	ISO 19172-2 条款 9	1
耐污性 / 耐化学品	等级 4/5*	等级 3* 等级要求	ISO 19172-2 条款 10.1-2	1
耐香烟灼烧	等级 3*	等级 3* 等级要求	ISO 19172-2 条款 11	1
耐高温 (干态 180°C)	等级 5*	等级 3* 等级要求	ISO 19172-2 条款 12	1
耐高温 (湿态)	等级 4*	等级 3* 等级要求	ISO 19172-2 条款 13	1
冷热水循环测试	无损伤		ISO 19172-2 条款 14	1
硬度 (巴氏硬度)	67+/-3		ISO 19172-2 条款 15	1
硬度 (球压硬度)	300+/-20	N/mm <sup>2</sup>	ISO 19172-2 条款 15	1
硬度 (洛氏硬度)	92+/-1		ISO 19172-2 条款 15	1
尺寸稳定性 (相对湿度 90+/-3%)	0,03	% 要求 <0,16	ISO 4586-2 条款 11	1
尺寸稳定性 (相对湿度 15+/-5%)	0,08	% 要求 <0,16	ISO 4586-2 条款 11	1
沸水浸没	等级 5*	增加 <2%, 等级 4*	ISO 4586-2 条款 7	1
耐磨性	0,02	% 重量百分比	ISO 4586-2 条款 6	1
表面硬度 (莫氏体系)	2-3		DIN EN 101	5
防滑性 120µm 打磨	符合 R9 相关要求		DIN 51130	5
防滑性 150µm 打磨	符合 R9 相关要求		DIN 51130	5
防火等级	欧洲标准 B-s1, do		EN 13501-1:2002	2
遇火反应	等级 M2		NF P 92-501	3
烟气浓度和气体毒性	等级 Fo		NF F 16-101	4

- \* 等级 5: 无可见变化
- \* 等级 4: 特定角度观察光泽和 / 或颜色有细微变化
- \* 等级 3: 光泽和 / 或颜色有小幅变化
- \* 等级 2: 光泽和 / 或颜色有显著变化
- \* 等级 1: 表面破损 / 或起泡

- (1) 测试报告 AT-0325/12 源自 Aimplas 11-2011
- (2) 分级报告 11691 C 沃林顿防火检测 - 比利时 /08-2005
- (3) 分级报告 11891-04 源自 SME/SMPE 分组 - 法国 /10-2004
- (4) 分级报告 11925-04 源自 SME/SMPE 分组 - 法国 /10-2004
- (5) 测试报告 Q IWQ MBL 734 1109-1 from LGA- 德国 /04-2004

如欲了解更多有关蒙特利® 实体面材的资料, 请访问:

[www.montelli.com.cn](http://www.montelli.com.cn)

杜邦应用面材 (广州) 有限公司  
DuPont Surfaces (Guangzhou) Company Limited

地址: 广州科学城南翔二路22号  
邮编: 510663  
电话: 020-32135000

◀ DUPONT ▶

Montelli®